





**ecap** STFA Grubu'nun danışmanlık, proje yönetimi ve tasarım dahil olmak üzere eksiksiz ve entegre mühendislik hizmetleri çeşitliliği sunan çok disiplinli bir danışmanlık şirkettir.

## İnşaat Mühendisliği

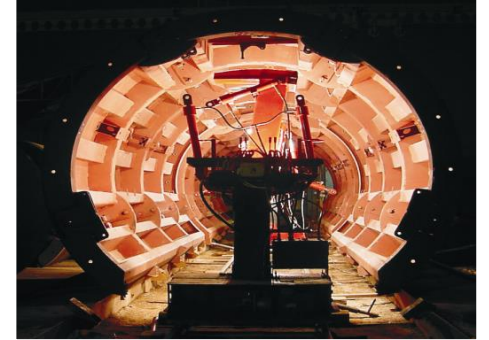
- Mühendislik ve Tasarım Hizmetleri
- Master Planlama & Fizibilite Çalışmaları
- Kontrollük & Denetim
- Durum Tespiti & İyileştirme Analizleri

## Jeoteknik Mühendisliği

- Danışmanlık ve Tasarım; Zemin Yapıları, Temeller, Altyapı ve Zemin İyileştirme İşleri
- Jeolojik ve Jeoteknik Araştırmalar; CPT, zemin testleri, basınç ölçme testi vb.
- Saha Testlerinin İzlenmesi

## Deniz Yapıları Mühendisliği

- Deniz Yapıları Master Planlaması
- Fizibilite Çalışmaları
- Planlama & Tasarım Hizmetleri
- Kıyı Koruma Mühendisliği
- Deniz Su Alma ve Deşarj Yapıları
- Sualtı Boru Hatları ve Tüpleri
- Bakım ve Onarım Tespitleri



## Proje & Program Yönetimi

- Proje Hedeflerine Öncelik Verme
- Planlama & İş Programı
- Kaynak Yönetimi
- Problemlerin Tespiti & Çözümler
- Bütçe Geliştirme & Maliyet Kontrolü

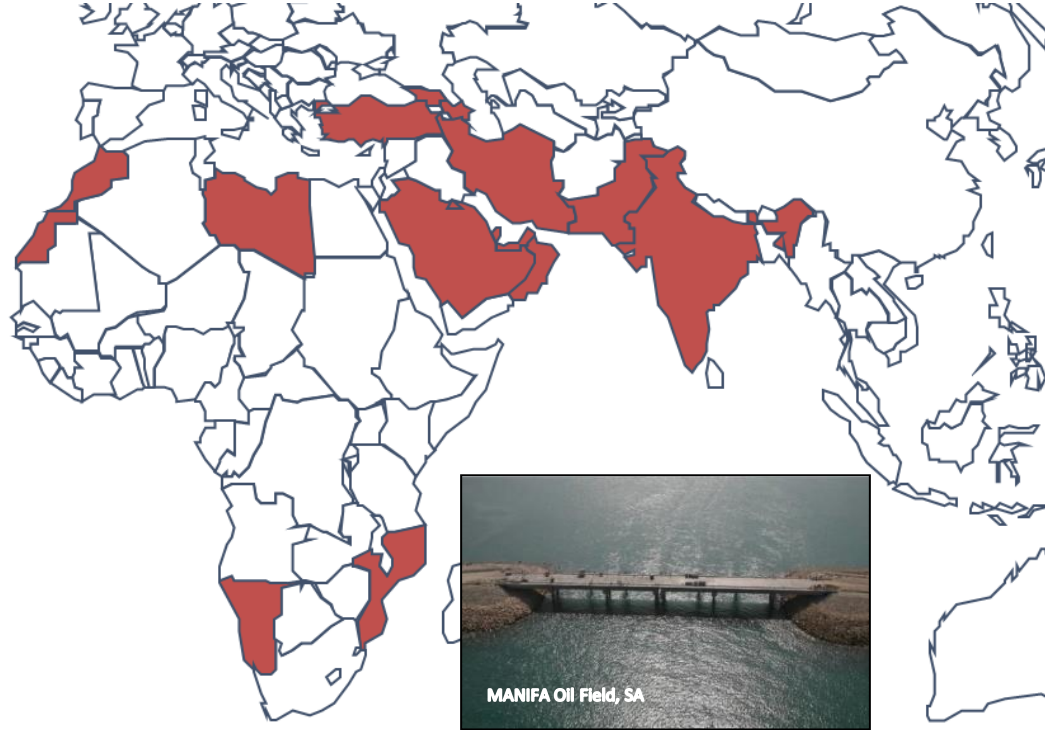
## İnşaat Yönetimi

- İnşaat İşlerinin Kontrollüğü
- İnşaat Metodu Geliştirilmesi
- Planlama & İzleme
- Malzeme Yönetim Sistemi
- Satın Alma Yönetimi
- Sözleşme Yönetimi
- Kalite Yönetimi

## Personel Desteği

- Anahtar Personel Takviyesi / Temini
- Tecrübeli Saha Personeli
- Personel Eğitimi





Geçmiş  
Deneyimler;

- Türkiye
- Azerbaycan
- Gürcistan
- Libya
- Fas
- Umman
- Suudi Arabistan
- Kuveyt
- Katar
- Cezayir
- Namibya
- Hindistan
- Mozambik
- İran
- Pakistan

Müşteri odaklı bir yaklaşım benimseyen ECAP'ın Kalite Yönetim Sistemi, Hizmette özgü her türlü gereksinime uyacak şekilde geliştirilmiştir. ECAP'ın Kalite Yönetim Sistemi ISO 9001:2015 Yönetim Sistemi gerekliliklerine uygun olarak akredite edilmiştir.

**bsi.**



## Certificate of Registration

QUALITY MANAGEMENT SYSTEM - ISO 9001:2015

This is to certify that:

ECAP MUHENDİSLİK VE MÜŞAVİRLİK A.Ş.  
STFA İş Merkezi Yeşil Vadi Sokak No:3  
İcerenkoy  
Atasehir/Istanbul  
34752  
Turkey

Holds Certificate No:

**FM 728652**

and operates a Quality Management System which complies with the requirements of ISO 9001:2015 for the following scope:

DESIGN, ENGINEERING AND CONSULTANCY SERVICES FOR COASTAL-MARITIME  
STRUCTURES, INFRASTRUCTURAL WORKS, ROADS&BRIDGES, INDUSTRIAL PLANTS,  
BUILDINGS, TUNNELS

For and on behalf of BSI:



Andrew Launn, EMEA Systems Certification Director

Original Registration Date: 2013-07-23

Latest Revision Date: 2022-07-08

Effective Date: 2022-07-16

Expiry Date: 2025-07-15

Page: 1 of 1



...making excellence a habit.™



## DEVAM EDEN & TAMAMLANAN PROJELER DETAYLI PROJE BİLGİLERİ

### Hizmetler:

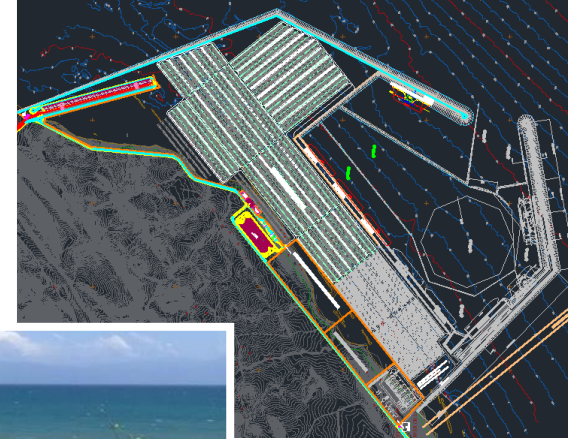
- Liman için Master Planlama Hizmetleri; 7.6 Milyon ton/yıl petro-kimya elleçlenmesi ve 2.5 Milyon TEU/yıl konteyner elleçlenmesi
- Petrokimya Rıhtımları ve Konteyner Rıhtımları için Deniz Yapıları Yerleşim Planının Belirlenmesi
- Konteyner ve Sıvı Ürün Tankları için Stok Alanı Planlaması
- Dalga Transformasyonu ve Liman İçi Çalkantı Analizi Sayısal (numerik) Modelleme Çalışmaları ve Su Alma ve Deşarj Sistemi Planlanması ve Seyrelme Modelleme Çalışmaları
- Yatırım Aşamaları ve Maliyet Tahminlerinin Hazırlanması
- Jeolojik Değerlendirme ve Taş Ocağı Araştırmaları
- Master Plan Çalışmalarının Güncellenmesi ve Faz 1 Deniz Yapıları Detaylı Tasarımı (Sıvı Yük İskelesi, Mendirek, Tank Depolama Sahası, Su Alma ve Deşarj Sistemi ve Nümerik Dağılım Modellemesi, Nümerik Gemi Bağlanma Analizi, Nümerik Sediment Taşınması ve Potansiyeli Modeli)

### İşveren:

**SASA**  
POLYESTER SAN. A.Ş.

### Lokasyon & Tarih:

Yumurtalık / Türkiye  
2019-2020  
2022-Devam Ediyor





### Hizmetler:

- Faz 1 - Rıhtım No. 17&18&19 Arkası Konteyner Stok Alanı İnşaatı Danışmanlık & Saha Kontrollük Hizmetleri
- Petrol İskelesi Tamirat İnşaatı Tasarım ve Saha Kontrollük Hizmetleri
- Rıhtım No.5 Yeni Tahıl Vinci Temeli İnşaatı Tasarımın Gözden Geçirilmesi ve Saha Kontrollük Hizmetleri

### İşveren:



### Lokasyon & Tarih:

Misurata / Libya

2022-Devam Ediyor



## Hizmetler:

- Assan Off Dock-1 Konteyner Terminali İnşaatı Detaylı Tasarım ve Teknik Danışmanlık Hizmetleri;
  - Terminal Alanı Kaplama Tasarımı
  - E-RTG Vinç Temel Tasarımı
  - Reefer Çelik Kuleleri & Temel Tasarımı
  - Genel İnşaat / Yapısal Tasarım İşleri (Altyapı Menholleri, Aydınlatma Direkleri Temelleri, Kantar Temelleri, Konteyner Sızdırma Havuzu, Çevre Çitleri vb.)
  - Mevcut İstinat Duvarları Stabilitésinin İnşaat Döneminde Uygulanacak Yüklere Göre Tahkiki
  - İnşaat Döneminde Teknik Danışmanlık



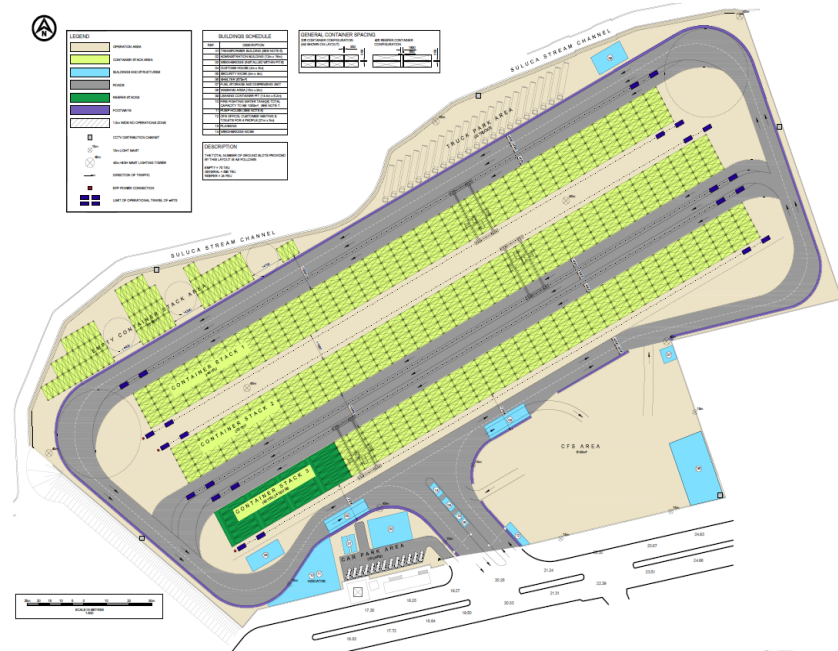
## İşveren:

**AssanPort**



## Lokasyon & Tarih:

İskenderun / Türkiye  
2021- devam ediyor



## Hizmetler:

- Çolakoğlu Dilovası Limanı mevcut yapıları için Detaylı Tasarım ve Danışmanlık Hizmetleri;
  - Saha İnceleme Çalışmaları, Rıhtım A, Rıhtım B ve Rıhtım C için Detaylı Güçlendirme & Tamirat Tasarımı
  - Deniz Suyu Su Alma Hatları için Detaylı Güçlendirme & Tamirat Tasarımı
  - Scarf Binası, Slab Fırını Temeli, Slab Fırın Bacası Temeli ve Ağır Ekipman Temelleri için Detaylı Tasarım
  - Atölye Binasının Yeniden İnşası için Detaylı Tasarımı
  - Vinç Temelleri ve Stok Sahası Detaylı Tasarımı
  - Saha Kontrollük Hizmetleri

## İşveren:

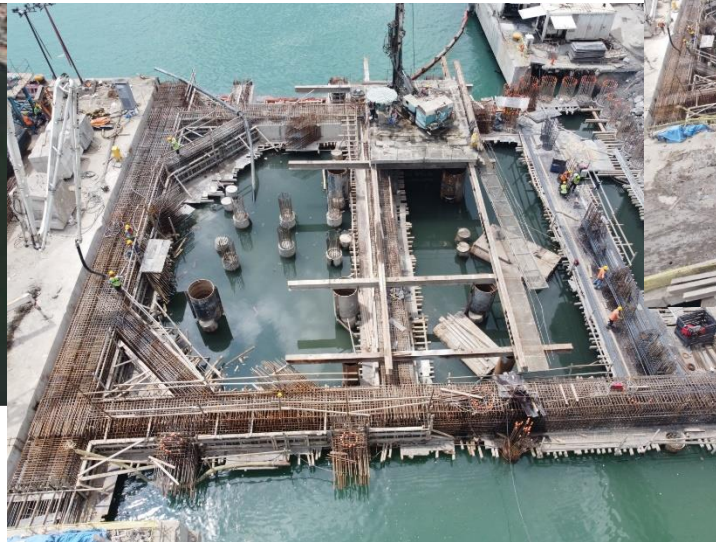


**Çolakoğlu Metalurji**

## Lokasyon & Tarih:

İzmit / Türkiye

2020-devam ediyor



### Hizmetler:

- Saha Zemin Araştırmaları ve Harita Ölçümleri
- Konsept & Detaylı Tasarım;
  - Yanaşma Yapısı: 500m uzunluğunda çelik kazıklı betonarme tabliye
  - Otopark Binası: 225,000 m<sup>2</sup> kapalı alan,
  - Altyapılar: Yollar, Köprü Bağlantıları, Terminal Stok Alanı ve Altyapılar 173,640 m<sup>2</sup>.
- Teknik ve İdari İhale Dokümanlarının Hazırlanması
- İhale Dönemi Danışmanlık Hizmetleri
- Proje Yönetimi ve İnşaat Aşaması Saha Kontrollük Hizmetleri

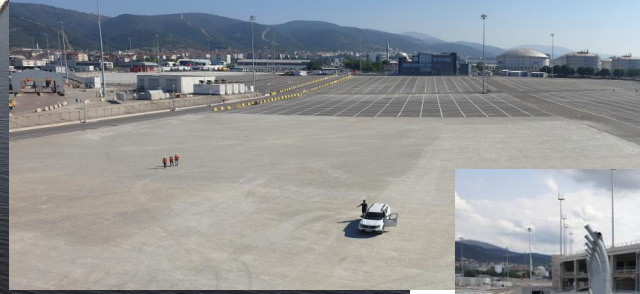
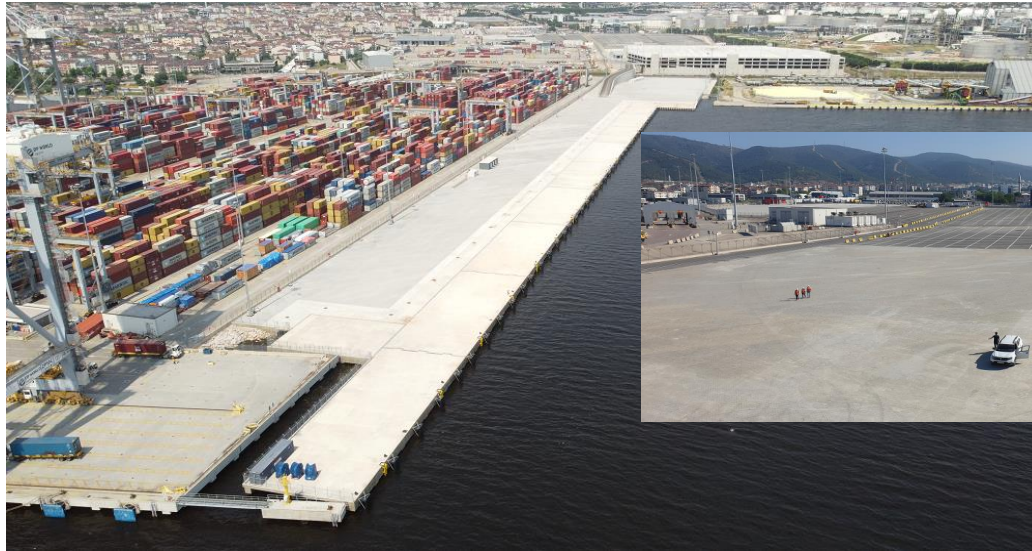
### İşveren:



### Lokasyon & Tarih:

İzmit / Türkiye

2017-devam ediyor



## Hizmetler:

- East Med Hub 2 Projesi Yeni Rıhtımlar No. 1,2, 3 için Master / Tesis Planlama ve Konsept Tasarım Hizmetleri
- İskele No.14&15 Güçlendirme İnşaatları için İhale Tasarımı & İnşaat Saha Kontrollük Hizmetleri ve Rıhtım No. 12&13&19B için Mevcut Kapasite Değerlendirmesi ve Yeni İskeleler Konsept Tasarımı Hizmetleri
- Mevcut Tali Mendirek Kısaltma İnşaatı için İhale Tasarımı & İnşaat Saha Kontrollük Hizmetleri
- Mevcut Durum Değerlendirmesi Mühendislik Hizmetleri
- Rıhtım No.20-21 Genişleme Projesi Konsept Tasarımı

## İşveren:



## Lokasyon & Tarih:

Mersin / Türkiye  
2011-Ongoing



### Hizmetler:

- 7 Yıldızlı Oteli çevreleyen Batardo Tasarım Hizmetleri (U: 340m)
- Konsept & Detaylı Tasarım Hizmetleri; palplanş duvar ve taş dolgu alternatifleri
- Teknik İhale Dokümanlarının Hazırlanması
- İhale Dönemi Danışmanlık Hizmetleri
- İnşaat Dönemi Teknik Destek Hizmetleri

### İşveren:



### Lokasyon & Tarih:

Bakü/ Azerbaycan  
2018-2020



## Hizmetler:

- Deniz Yapıları ve Terminal Yerleşimi Planlama ve Konsept Tasarım;
  - 400m uzunluğunda konteyner gemilerini alabilecek ~1.9Mil TEU yıllık kapasite
  - 2,332m uzunluğunda Dalgakıran ve 1482m uzunluğunda rıhtım yapıları
  - Deniz Dibi Tarama İşleri
- Yatırım Bütçesi Maliyet Tespiti

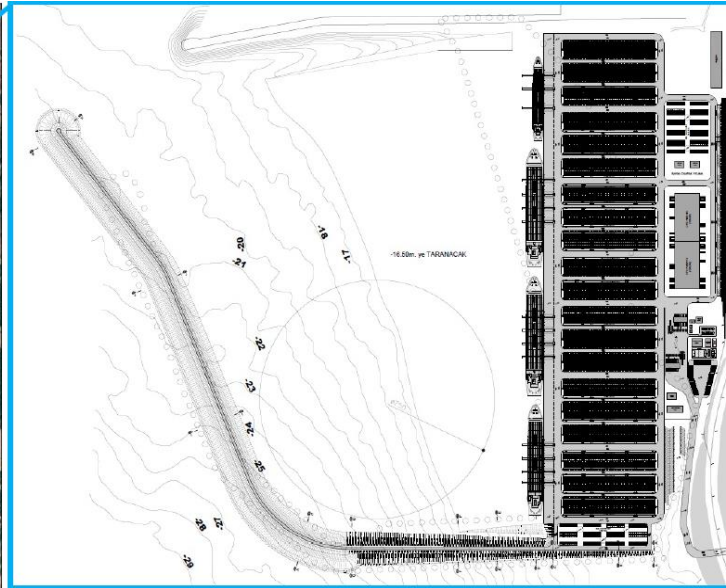
## İşveren:

Gizli

## Lokasyon & Tarih:

Türkiye

2019-devam ediyor



## Hizmetler:

- Yarımca Konteyner Terminali Ana Rıhtımı İşletme İzininin Güncellemesine Yönelik Danışmanlık Hizmetleri
- Detaylı Tasarım;
  - Yarımca Konteyner Terminali Ana Rıhtımının Derinleştirilmesi
  - Yarımca Konteyner Terminali Ana Rıhtım Üzerinde Ray Hattının Uzatılması



## İşveren:



## Lokasyon & Tarih:

İzmit / Türkiye  
2019-2020



## Hizmetler:

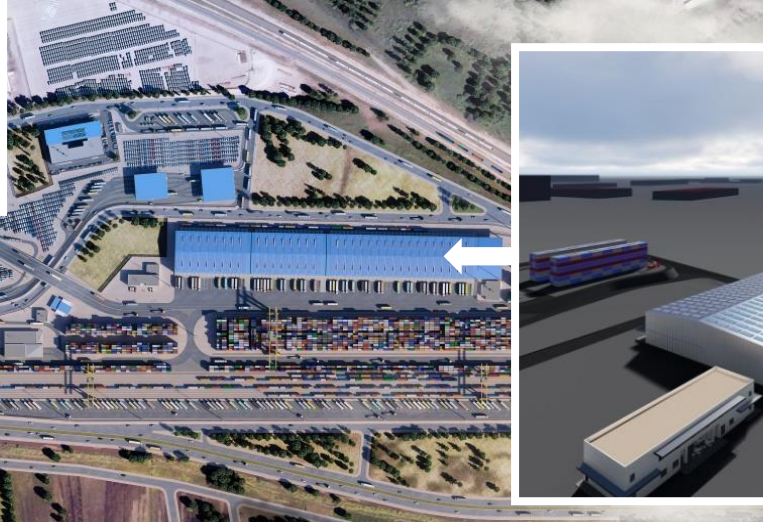
- Otoyol ve Demiryolu Bağlantılı Kara Terminali için Konsept & Nihai Tasarımın Geliştirilmesi
- Çeşitli Terminal Binası ve Depo Tasarımları - Toplam İnşaat Alanı 38,300m<sup>2</sup>
- İhale Dokümanları Hazırlığı & İhale Dönemi Danışmanlık Hizmetleri - İnşaat İşleri, Elektromekanik İşler, Bina İşleri ve Bağlantı Köprüsü Sözleşme Paketleri

## İşveren:



## Lokasyon & Tarih:

İzmit / Türkiye  
2016-2019



## Hizmetler:

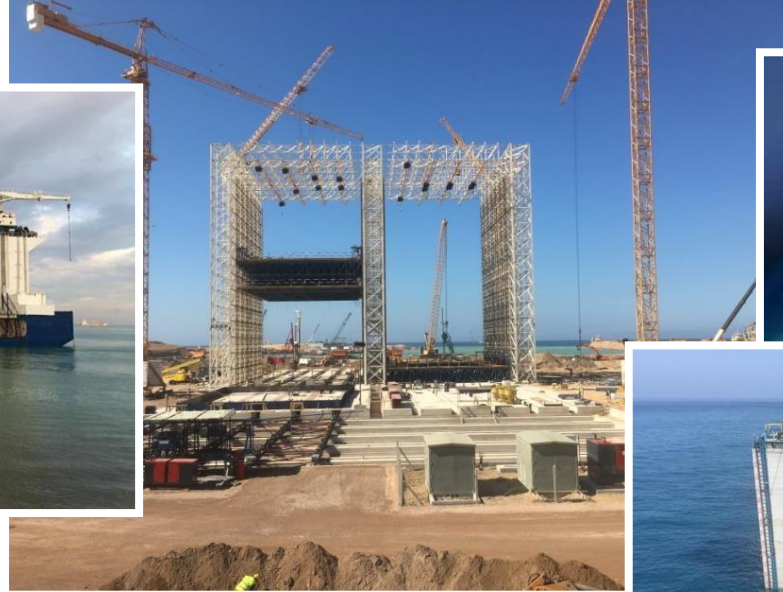
- 9,000 ton ağırlığındaki prefabrike kesonların üretimi & elleçlenmesi için geçici üretim sahasının/yapılarının detaylı tasarımı
  - Keson Üretim Sahası Temel Tasarımı
  - Keson Yüzdürme Rıhtımı Tasarımı
  - Keson Yüzdürme Rıhtımı Yaklaşım Kanalı Tasarımı

## İşveren:



## Lokasyon & Tarih:

Nador / Fas  
2016-2017



## Hizmetler:

- Açık Deniz Konsept LNG FSRU (*Floating Storage and Regasification Unit*) Terminali Konsept (İnşaat, Yapısal, Deniz İşleri) Tasarımı
- Tasarım Koordinasyon Yönetimi - elektrik, mekanik, proses tasarımcıları ve dinamik bağlanma modellemesi
- Uzun Teslim Süreli Satın Almalara Yönelik Teknik Destek Hizmetleri
- EPC ihale görüşmelerinde STFA İnşaat Grubu Teknik Destek Hizmetleri

## İşveren:

ExxonMobil



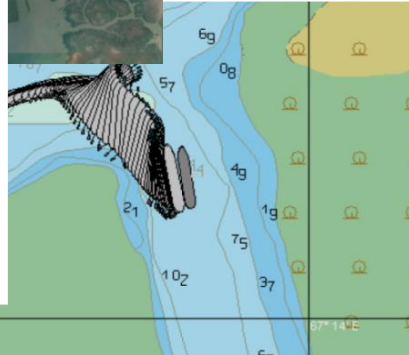
TOTAL



HÖEGH LNG

## Lokasyon & Tarih:

Port Qasim - Karaçi / Pakistan  
2017



### Hizmetler:

- İzmirspor, Hatay, Göztepe, Poligon ve Fahrettin Altay istasyonları 5.5 km tünellerin inşaatı Saha Kontrollük Hizmetleri

### İşveren:



### Lokasyon & Tarih:

İzmir / Türkiye  
2017



## Hizmetler:

- Saha İnşaat Kontrollük Hizmetleri-Yeni Rıhtım İnşaatı (EMH Rıhtım No.4-5) (~ 518m), Konteyner Stok Alanı ve İnşaat Altyapı İşleri (150,000 m<sup>2</sup>)
- İhale Dokümanlarının Hazırlanması & İhale Dönemi Danışmanlık Hizmetleri - Rıhtım Duvarı İnşaatı, Tarama, Elektro-Mekanik İşler, Liman Giriş Ağız Genişletilmesi

## İşveren:



## Lokasyon & Tarih:

Mersin / Türkiye  
2014-2017



## Hizmetler:

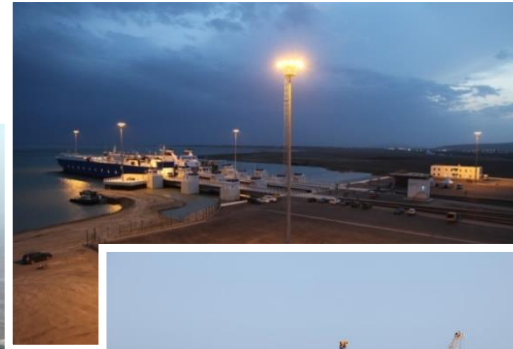
- Proje Yönetimi, Saha Kontrollük ve Tasarım İnceleme Değerlendirme Hizmetleri;
  - Ro-Ro Rihtımı (300m)
  - Genel Kargo Rihtımları (650m)
  - Feribot Rihtımları (2 Adet)
  - Servis Rihtımı (250m)
  - Terminal Binaları
  - Yol ve Demiryolu Bağlantıları

## İşveren:



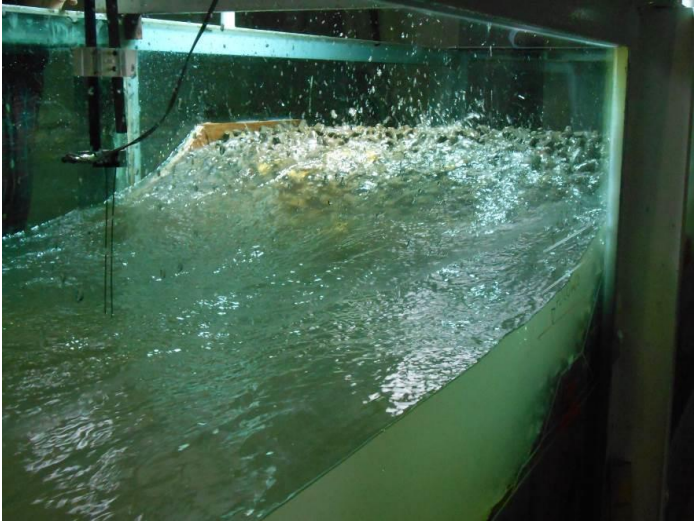
## Lokasyon & Tarih:

Bakü/ Azerbaycan  
2011-2016



## Hizmetler:

- 2 Boyutlu Fiziksel Modelleme Çalışmalarıyla Mendirek Kesitleri Tasarımının Doğrulanması
- Mendirek Kesitlerindeki Core-Loc Performansının Değerlendirilmesi
- Mendirekler, Rıhtım Duvarları ve Dolgu Alanları Oturma Tahmini Analizleri ve Teknik Destek



## İşveren:



## Lokasyon & Tarih:

South Batinah / Umman  
2015-2015

## Hizmetler:

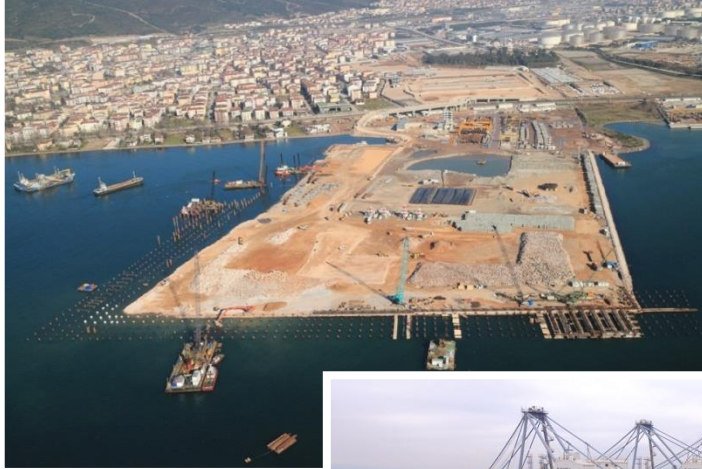
- Deniz Yapıları için Ön ve Detaylı Tasarım Hizmetleri (Kazıklı Rıhtım ~900m)
- Yapısal Tasarım Mühendislik Koordinasyonu
- İnşaat Dönemi Teknik Destek Hizmetleri

## İşveren:



## Lokasyon & Tarih:

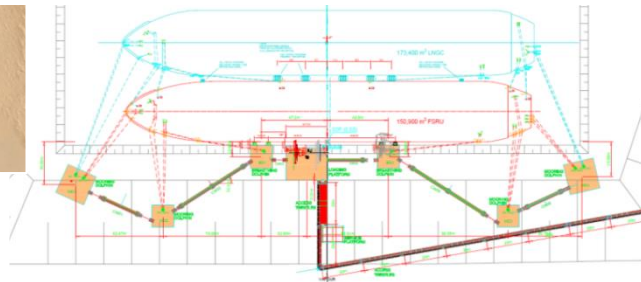
İzmit / Türkiye  
2013-2015





## Hizmetler:

- FSRU Gaz Limanı 250 MW Elektrik Santrali için İskele ve Bağlantı Köprüsü (İskelesi) için Tasarım Geliştirme
- Deniz İşleri Sözleşmesi İhale Dönemi Danışmanlık Hizmetleri
- Uzun Teslim Süreli Satın Almalara Yönelik Teknik Destek
- Gerçek Zamanlı Köprü Üstü Gemi Simülasyonu için Mühendislik Yönetimi

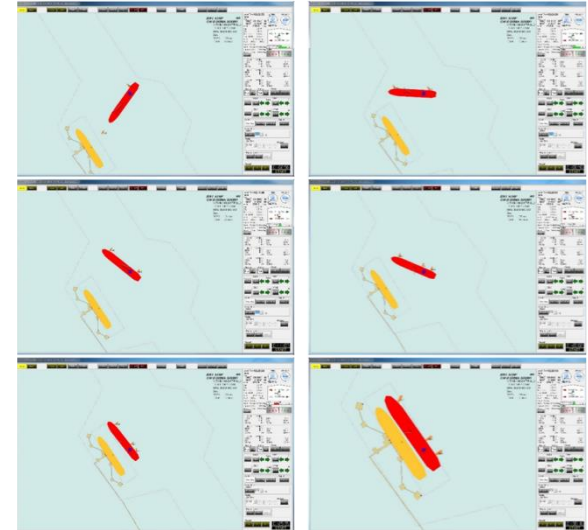


## İşveren:



## Lokasyon & Tarih:

Walvis Körfezi / Namibya  
2015-2016



## Hizmetler:

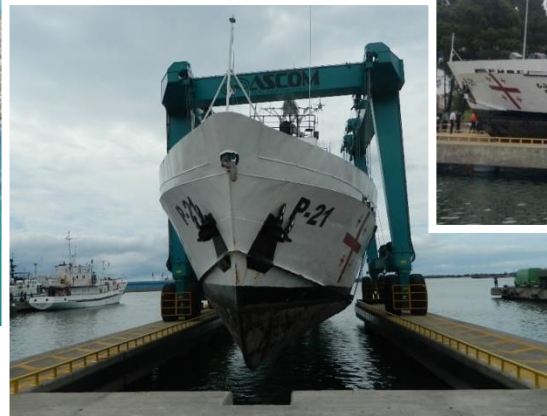
- Tasarım Hizmetleri;
  - Batum ve Anaklia Bot/Tekne Limanları
  - Poti Tekne Kaldırma Sistemi İskelesi ve Altyapısı
  - Dalga Transformasyonu Numerik Modellemesi, Liman İçi Çalkantı ve Siltasyon Çalışmaları
- İnşaat Dönemi Teknik Destek Hizmetleri Uzman Personel Desteği

## İşveren:

# URS

## Lokasyon & Tarih:

Anaklia-Poti-Batum / Gürcistan  
2013-2015



### Hizmetler:

- Borusan Limanı içindeki Genel Kargo Parmak İskelesi Saha Keşif ve Mevcut Durum Değerlendirmesi
- Teorik hizmet kapasitesinin Değerlendirilmesi, Yapısal Risklerin Belirlenmesi ve Yapısal Stabilitenin ve Geçerli Tasarım Kodları ve Şartnamelerine göre Değerlendirilmesi
- Operasyon için Gerekli Yapısal İyileştirme veya Yenileme Önerilerinin Geliştirilmesi

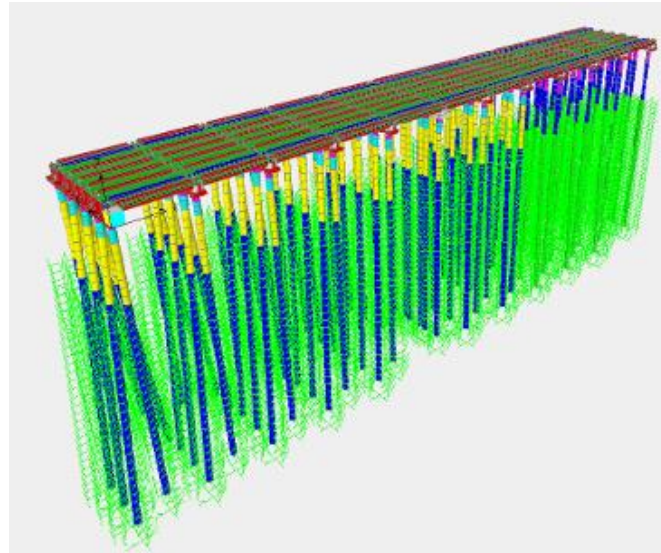


### İşveren:



### Lokasyon & Tarih:

Bursa / Türkiye  
2014-2014



### Hizmetler:

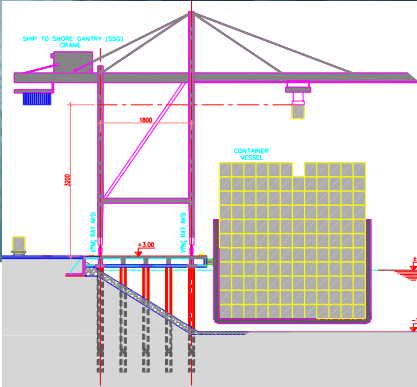
- Rıhtım No. 17&18&19 İçin Danışmanlık & İnşaat Saha Kontrollük Hizmetleri (Kazıklı Tip Rıhtım, Boy: ~600m)
- Konteyner Stok Alanı (180,000 m<sup>2</sup>) için Planlama/İhale Tasarımı
- İki Alternatif Lokasyonda Yeni Misurata Limanı için Planlama/Konsept Tasarımı
- Rıhtım No.10A&11A Güçlendirme ve Yeni Kargo Rıhtımları ve Çimento Fabrikası Servis Rıhtımı için İhale/Konsept Tasarımları

### İşveren:



### Lokasyon & Tarih:

Misurata / Libya  
2009-2014



## Hizmetler:

- 2 Boyutlu Fiziksel Modelleme Çalışmalarıyla Mendirek Kesitleri Tasarımının Doğrulanması
- Mendirek Kesitlerindeki Core-Loc Performansının Değerlendirilmesi
- İnşaat Dönemi Teknik Destek Hizmetleri



## İşveren:



Sultanate of Oman  
Ministry of Agriculture & Fisheries Wealth

## Lokasyon & Tarih:

Salalah / Umman  
2013-2014

## Hizmetler:

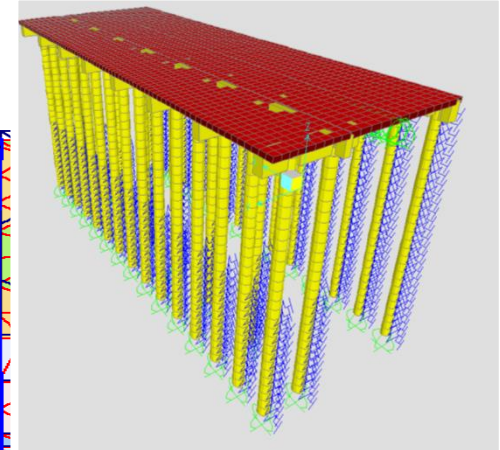
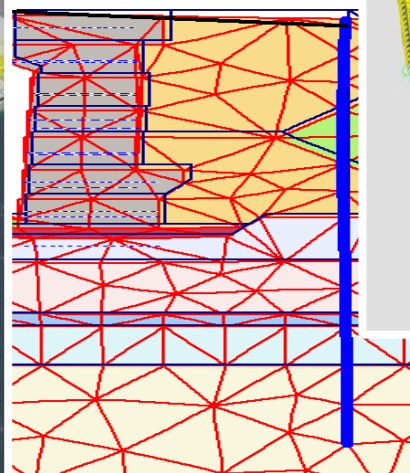
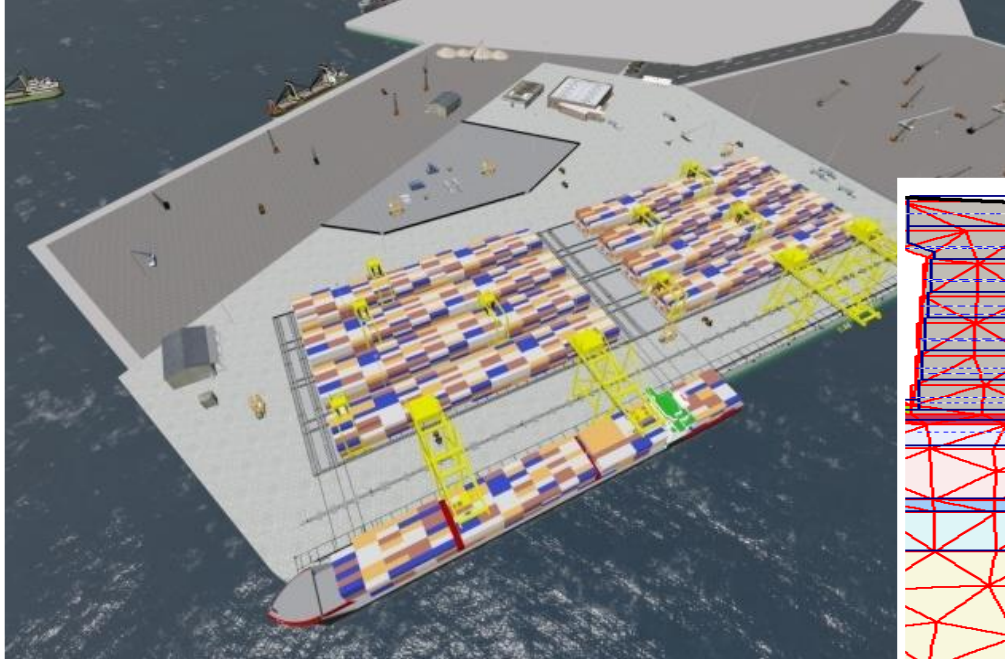
- Deniz Trafiği Tahmini ve Master Plan Hazırlanması
- Liman & Ekipman Planlaması ve Kapasite Tahmini
- Gerekli liman altyapıları, ekipman Analizleri ve ilgili Maliyet Analizleri
- Güçlendirme/Derinleştirme Tasarımı
- Bütçesel Maliyet Hazırlanması

## İşveren:



## Lokasyon & Tarih:

Bingazi/ Libya  
2013-2013



## Hizmetler:

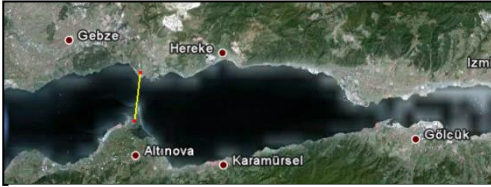
- Detaylı Tasarım ve Mühendislik Hizmetleri;
  - Kuru Havuz & Islak Havuz Yapısı
  - Servis İskelesi
  - Kuzey Ankraj Yapısı Derin Kazı Perde Duvarları
  - Kuzey ve Güney Erişim Yolları
  - Kuru Havuz Kalıcı Tahkimatları
  - Islak Havuz Yapısı Numerik Bağlanma Analizi

## İşveren:

# IHI

## Lokasyon & Tarih:

İzmit / Türkiye  
2011-2012



STFA  
we know how

## Hizmetler:

- Mendirekler, Kesonlu Rihtım Duvarı, Yüzer Rihtım Kılavuz Kazıkları ve Büyük Bot Bağlanma Kazıkları İhale Tasarımının İncelenmesi & Doğrulanması Hizmetleri
- Binalar için Kalıp ve Donatı Detayları İmalat Çizimlerinin Hazırlanması
- İnşaat Dönemi Teknik Destek Hizmetleri



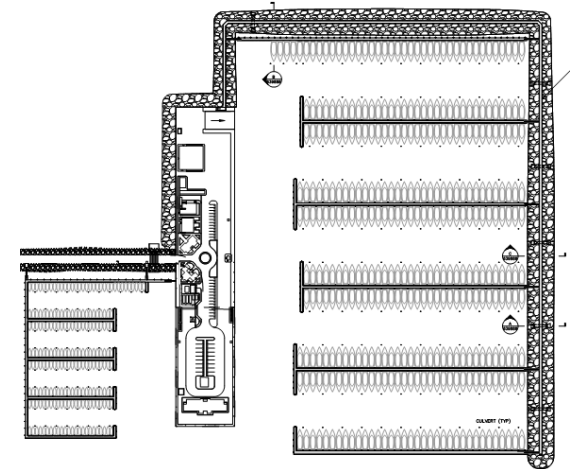
## İşveren:

ارامكو السعودية  
Saudi Aramco



## Lokasyon & Tarih:

Manifa / Suudi Arabistan  
2012-2013





## Hizmetler:

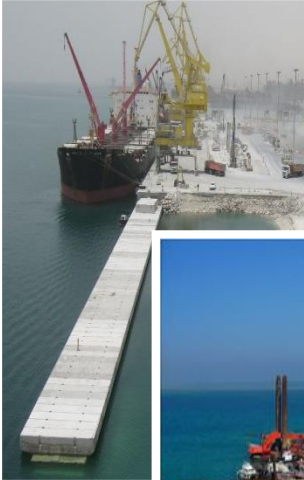
- Detaylı Tasarım ve Mühendislik Yönetimi Hizmetleri
  - Rihtım, Dolgu, Tahkimatlar, Binalar (Trafo Binası SS9)
  - Elektrik ve Enerji Temini Sistemleri, Yangından Koruma ve Drenaj Sistemi ve tüm altyapı sistemleri tasarımları
- Mekanik Elleçleme Ekipmanları ve Elektrik Mühendisliği İşleri için Tasarım Koordinasyonu
- Mühendislik Yönetimi ve İnşaat Dönemi Teknik Destek Hizmetleri
- İhale Tasarımı

## İşveren:



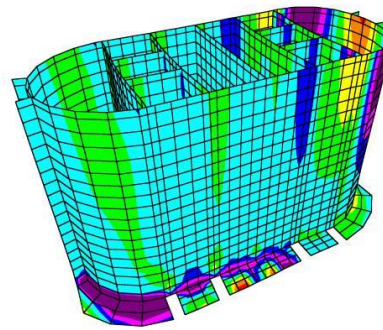
## Lokasyon & Tarih:

Mesaieed / Katar  
2008-2012



## Hizmetler:

- Belde Limanı 1.Kısım Kesonlu Rihtim İnşaatı için Detaylı Tasarım ve İnşaat Metodolojisi Geliştirilmesi Hizmetleri
- Dalga Analizleri ve Hidrolik Laboratuvar Testleri dahil olmak üzere Keson Yapısının Yapısal Analizi



## İşveren:



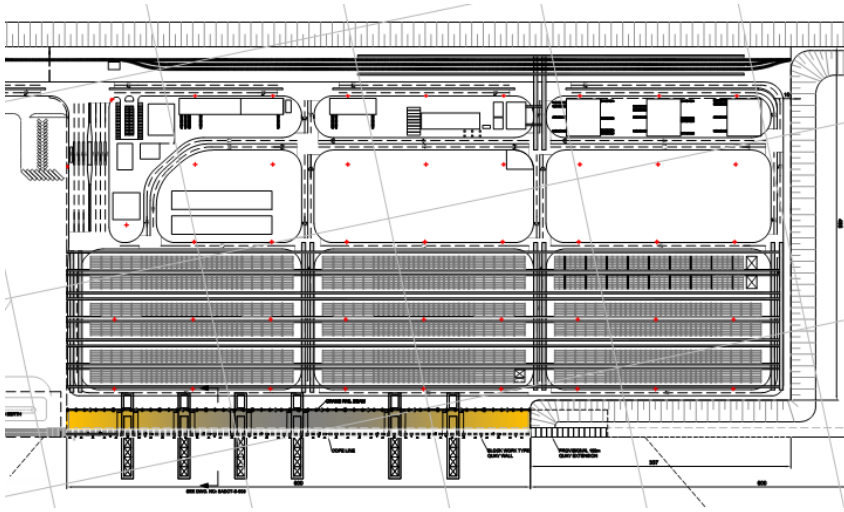
## Lokasyon & Tarih:

İstanbul / Türkiye  
1999-1999



## Hizmetler:

- Rıhtım Duvarı, Kaplama, İçme Suyu, Drenaj, Elektrik & Aydınlatma Sistemi ve Zemin İyileştirme Anahtar Teslim Projesi (EPC) İhale Tasarımı
- Konsept Tasarım Raporları, Plan ve Tipik Kesit Çizimleri
- Metraj Cetvelleri

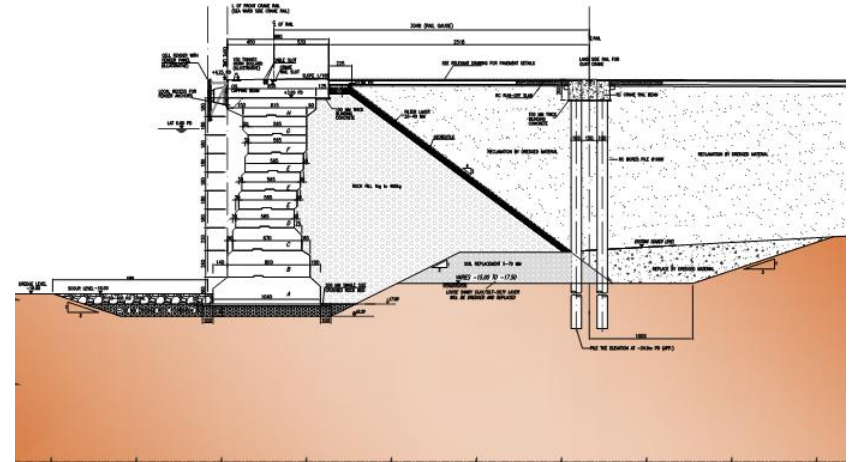


## İşveren:



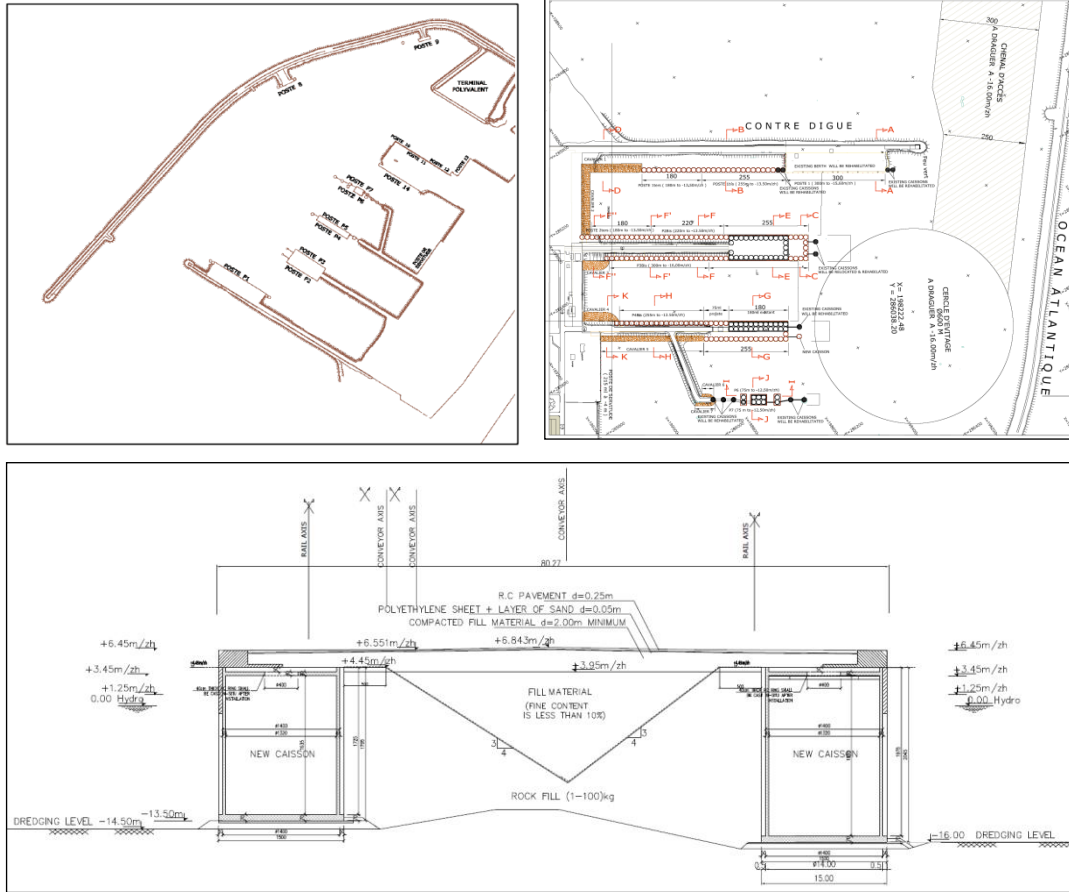
## Lokasyon & Tarih:

Damman / Suudi Arabistan  
2012-2012



## Hizmetler:

- Jorf Lasfar Limanı Rehabilitasyonu ve Genişletilmesi Projesi İhale Tasarım ve Danışmanlık Hizmetleri



## İşveren:



## Lokasyon & Tarih:

Jorf Lasfar / Fas  
2011-2011

## Hizmetler:

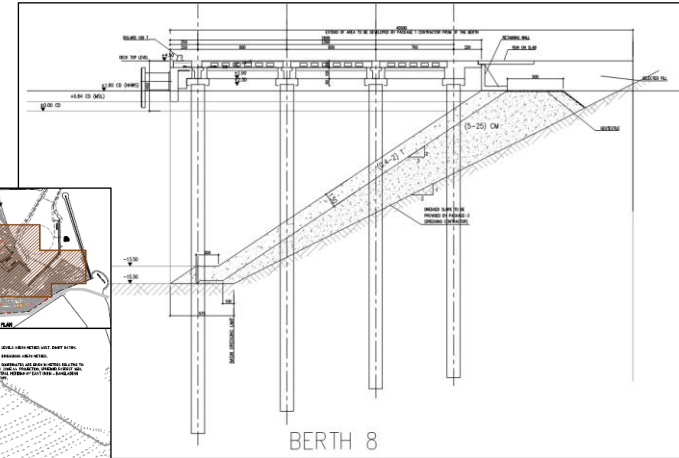
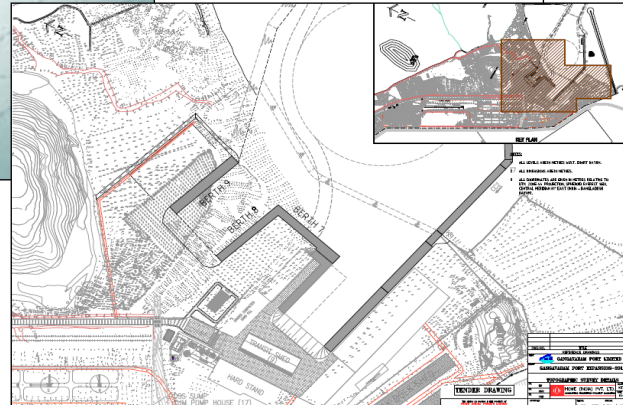
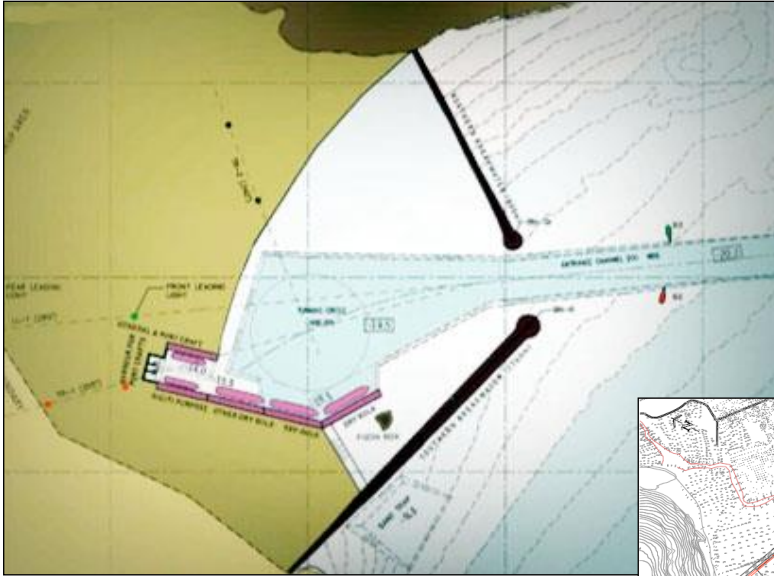
- Deniz İnşaat İşlerinin İhale Tasarımı; Kömür Rıhtımı No.6, Çok Amaçlı Rıhtım No.7,8,9 ve Konteyner Rıhtımı, Kıyı Koruma İşleri ve Ek İşler

## İşveren:



## Lokasyon & Tarih:

Gangavaram / Hindistan  
2011-2011



BERTH 8

## Hizmetler:

- Batimetrik ve Jeofizik Sismik Araştırma
- Oşinografik (Met-Ocean) Çalışmalar, Numerik Modelleme Çalışmaları (Liman İçi Çalkantı, Gemi Manevra ve Sedimantasyon Modellemesi)
- Saha Araştırması ve Laboratuvar Testleri Doğrultusunda Taş Ocağı İnceleme Raporu
- Kömür Dolgu Alanı ve Tahkimat Yapısı Ön Tasarımı
- Rıhtım Yapıları, Mendirek ve Tarama için Genel Yerleşim & Kesit Çizimleri
- Bütçesel Maliyet Hesabı

## İşveren:



## Lokasyon & Tarih:

Sinop, Gerze / Türkiye  
2008-2011



### Hizmetler:

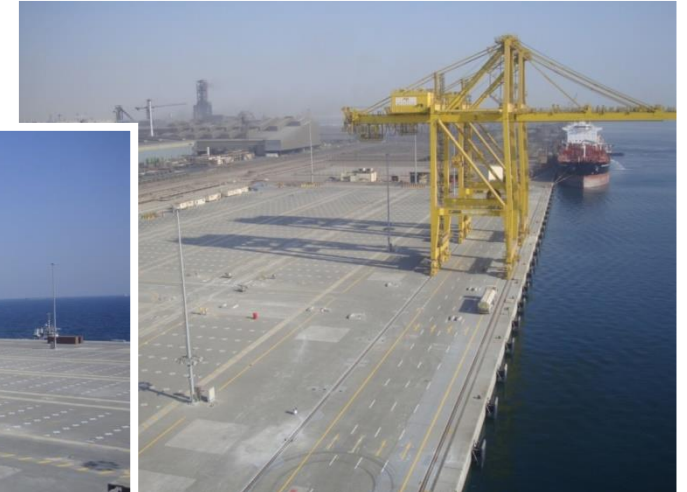
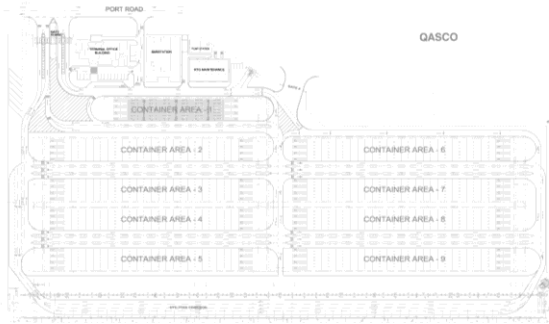
- Detaylı Tasarım ve Mühendislik Hizmetleri;
  - Rihtım, Dolgu, Tahkimatlar, Deniz Suyu Alma Yapısı, Vinç Ray Kirişleri ve Vinç Rayları
  - Altyapı İşleri (YG, AG, OG Enerji Temini, Topraklama, Aydınlatma, Yangından Koruma, Drenaj, Yıldırımdan Koruma, Yollar ve tüm altyapı tasarımları)
  - Binalar
- Mekanik Elleçleme Ekipmanları ve Elektrik Mühendisliği İşleri için Tasarım Koordinasyonu
- Mühendislik Yönetimi ve İnşaat Dönemi Teknik Destek Hizmetleri

### İşveren:



### Lokasyon & Tarih:

Mesaieed / Katar  
2008-2010



## Hizmetler:

- Detaylı Tasarım ve Danışmanlık Hizmetleri;
  - Açık Deniz Yapıları; Ana Köprü (2430m), 5 Adet Kısa Köprü (her biri 180m), 8 Adet Menfez Köprüsü (her biri 88m) ve 27 Adet Adalardan Kaçış İskelesi
  - Rıhtımlar (Kuzey Rıhtım Alanı ve Güney Rıhtım Alanı)
  - Sahil Tarafı Ro-Ro Tesisleri

## İşveren:

أرامكو السعودية  
Saudi Aramco



## Lokasyon & Tarih:

Manifa / Suudi Arabistan  
2007-2010





### Hizmetler:

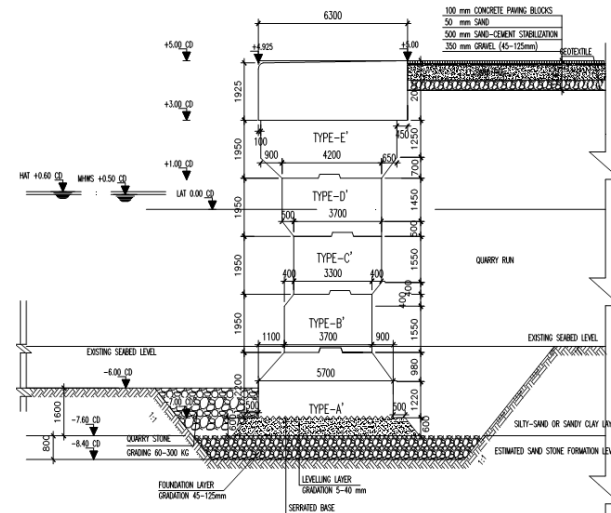
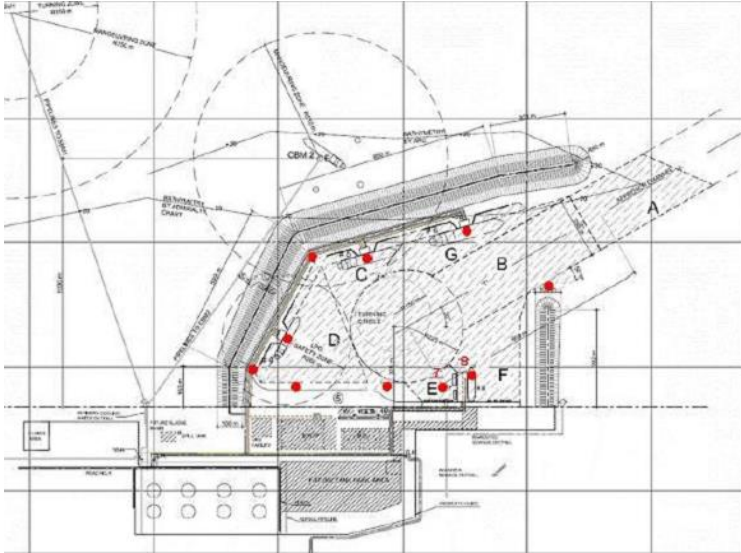
- İskeleler (3 Adet), Servis Rıhtımları (2 Adet), Yanaşma Dolfenleri, Platformlar & Boru Köprüleri ve Katodik Koruma Sistemi İhale Tasarımı
- Konsept Tasarım Raporları, Plan ve Tipik Kesit Çizimleri
- Metraj Cetvelleri

### İşveren:



### Lokasyon & Tarih:

Azzawiya / Libya  
2010-2010



## Hizmetler:

- Kuyumcukent Kavşak İnşaatı için Mühendislik, Danışmanlık ve İhale Dokümanlarının Hazırlanması ve İnşaat Kontrollük Hizmetleri
- Kuyumcukent C Atölye ve D Ofis Blokları İnşaatı için İhale Dokümanlarının Hazırlanması, İhale Dönemi Danışmanlık ve İnşaat Saha Kontrollük ve Proje Yönetimi Hizmetleri

## İşveren:



## Lokasyon & Tarih:

İstanbul / Türkiye  
2005-2009



## Hizmetler:

- Mevcut Deniz Terminali (Kuzey İskele ve Batı Mendirek) Mevcut Durum Değerlendirmesi ve Onarım İşleri Detaylı Mühendislik Çalışmaları
- İnşaat Sözleşmesi Onarım Prosedürlerinin ve İhale Dokümanlarının Hazırlanması
- Kuzey İskele ve Batı Mendirek Yapısal Onarım İşleri İnşaatı Saha Kontrollük Hizmetleri

## İşveren:



## Lokasyon & Tarih:

Zeutina / Libya  
2004-2008



## Hizmetler:

- Libya doğu kıyı şeridinde yeni bir çimento fabrikası için hizmet limanının geliştirilmesi;
- Saha İnceleme Çalışması ve Batimetri Haritası
- Oşinografik (Met-Ocean), Rüzgar & Dalga Çalışmaları
- Rıhtım, Dalga Koruma Yapısı ve Tarama Planları için Konsept Tasarım
- Bütçesel Maliyet Hesabı

## İşveren:

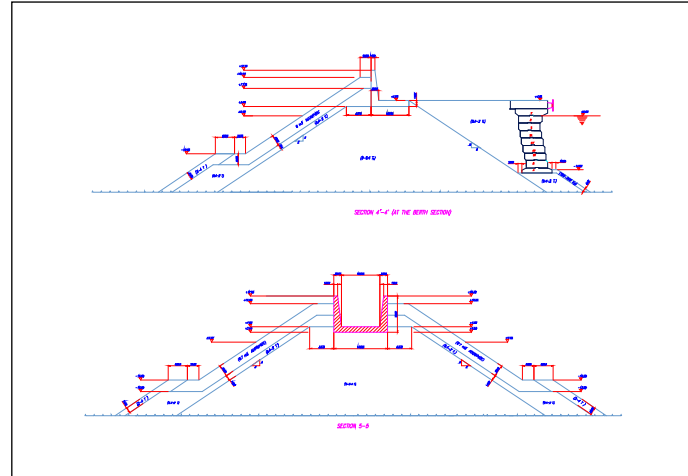
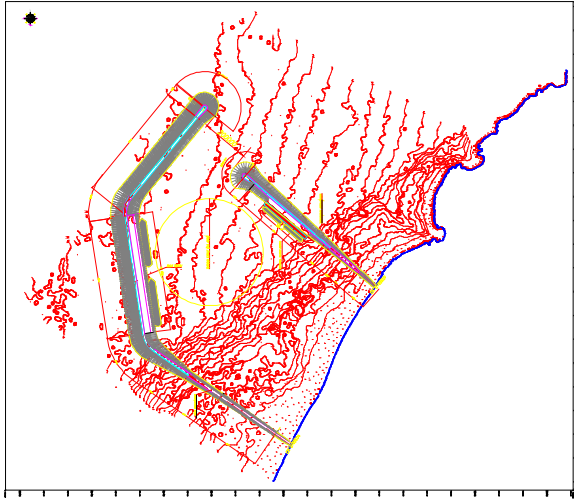


**Italcementi**  
HEIDELBERGCEMENT Group

## Lokasyon & Tarih:

Libya

2006-2007



## Hizmetler:

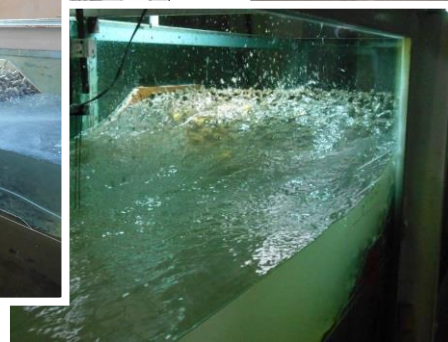
- Fizibilite Çalışması ve Konsept Tasarım
- Numerik Modelleme Çalışmaları (Dalga Transformasyonu, Liman içi Çalkantı, Sedimentasyon Taşınması ve Gemi Manevra)
- Mendirekler için 3-Boyutlu Fiziksel Modelleme Çalışması
- İhale Dokümanlarının, Teknik Şartnamelerin ve Keşif Cetvellerinin Hazırlanması

## İşveren:

شركة الخطة لعمال التجيرش.م.م.  
AL KHATMAT QUARRY COMPANY L.L.C.

## Lokasyon & Tarih:

Al-Khatmat / Oman  
2007-2007



## Hizmetler:

- Çekek ve Palplanşlı İskelelerin Mevcut Durumunun İncelenmesi ve Çekek için Tamirat Tasarımı
- İhale Şartnameleri, Çizimler ve Keşif Cetvellerinin Hazırlanması
- Çekek ve Palplanşlı İskeleler için Onarım İnşaatı İş Kapsamının Hazırlanması



## İşveren:



## Lokasyon & Tarih:

Tripoli / Libya  
2007-2007



## Hizmetler:

- Mevcut Dökme Yük Rihtımı Genişletme Projesi
- Fizibilite Çalışmaları ve Nümerik Çalışmalar dahil olmak üzere Tasarım ve Mühendislik Çalışmaları



## İşveren:



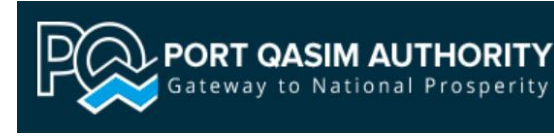
## Lokasyon & Tarih:

Misurata / Libya  
2005-2006

## Services:

- Port Qasim Demir ve Cevher K m r Rıhtımının Rehabilitasyonu ve Yenilenmesi İnşaat İşleri Sırasında Teknik Destek, Tasarım Y netimi ve Danıřmanlık Hizmetleri

## İřveren:



## Lokasyon & Tarih:

Kara ı / Pakistan  
2004-2006





### Hizmetler:

- Mendirekler ve Bloklu Tip Rıhtım Duvarı için İnşaat Yönetimi ve Teknik Asistanlık Hizmetleri
- İnşaat Metodunun Geliştirilmesi

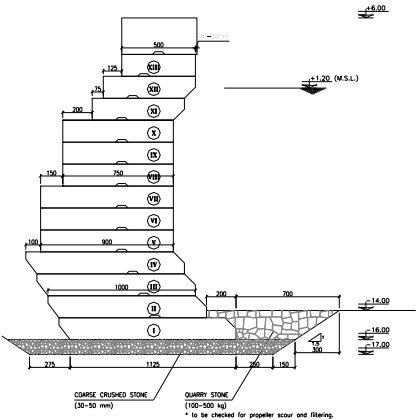
### İşveren:

GHORB NOOH



### Lokasyon & Tarih:

Assaluyeh / Iran  
2003-2005



UREA BERTH (REVISED SECTION)

(DRAFT - 28.04.2004)

## Hizmetler:

- Modern Konteyner Terminali olarak Sedef Limanının Geliştirilmesi için Fizibilite Çalışmasının Hazırlanması
- Stratejik ve Operasyonel İncelemeler



## İşveren:

**SEDEF**  
GEMİ İNŞAATI A.Ş.

## Lokasyon & Tarih:

İstanbul / Türkiye  
2004-2004

### Hizmetler:

- Arıtma tesisi, iletim hattı ve dağıtım şebekesi dahil olmak üzere Çatalan Barajından gerekli içme suyunun temini
- STFA Mühendislik Grubu tasarım hizmetlerini, inşaat metotlarını ve inşaat süresince teknik destek hizmetlerini sağlamıştır



### İşveren:



### Lokasyon & Tarih:

Adana / Türkiye  
2002



Detaylı bilgiler web sayfamızda mevcuttur:  
[www.ecap.com.tr](http://www.ecap.com.tr)

### Merkez Ofis

E-mail: [info@ecap.com.tr](mailto:info@ecap.com.tr)  
Tel: +90 216 578 96 20  
Faks: +90 216 578 96 51

Adres:  
STFA İş Merkezi,  
Yeşil Vadi Sok. No 3, Ataşehir  
34752, İstanbul Türkiye

### Azerbaycan Şubesi

E-mail: [bakubbranch@ecap.com.tr](mailto:bakubbranch@ecap.com.tr)  
Tel: +994 12 464 41 86  
Faks: +994 12 464 41 86

Adres:  
AGA Center, 55  
Khojali Avenue, Khatai District,  
Bakü, Azerbaycan